

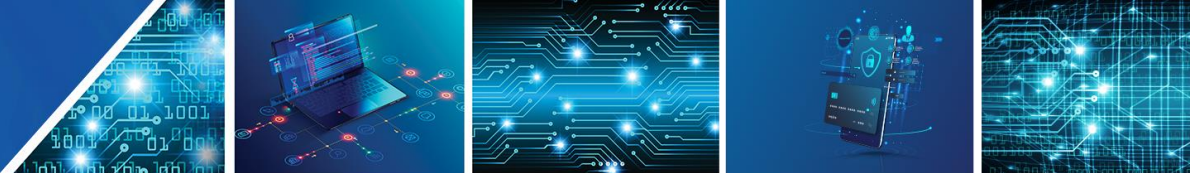


PPL[®]
PROFESSIONAL PARCEL LOGISTIC

Create package label

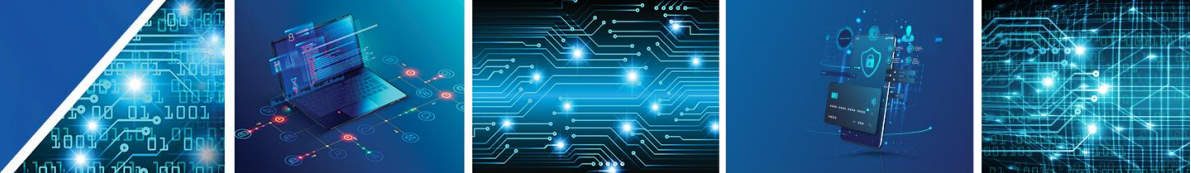
Verze dokumentu

Číslo revize	Datum platnosti	Lokace revize	Popis revize	Revizi provedl / podpis
1	19. 2. 2022		Vznik draftu dokumentace	Fňukal
2	12.5.2022		Přidány metody pro číselníky Změna batch z ID na „Hash“	Fňukal
3	21.7.2022		Přidány nové metody	Fňukal
4	22.10.2022		Nové metody	Fňukal
5	27.4.2023		Nové metody, přepracování dokumentace	Fňukal
6	10.7.2023		Nové metody, nové možnosti generování etiket	Fňukal
7	9.9.2023		Nové metody, číselníky, nový typ ShipmentStates, možnost přihlášení nad subjektem	Fňukal
8	23.11.2023		Nové funkce v shipment/batch – přidáno Direct Injection a volba QR / label	Kaiseršat
9	5.3.2024		Nové externí číslo POSN nutné pro DE boxy v trackingu přidáno lastUpdateDate, kde se promítá informace o posledním statusu zásilky ZPL sloučení více štítků do jednoho souboru	Kaiseršat



Obsah / Index

Verze dokumentu	2
Obsah	3
Create package label – popis metody	5
Omezení	5
Etikety	5
Napojení	5
Popis metod	6
shipment/batch - Vytvoření zásilky	6
shipment/batch/{batchId} – stavy vytváření etiket	10
shipment/batch/{batchId}/label - etikety	10
shipment – Informace k zásilce – sledování / tracking	10
shipmentEvent - Práce se zásilkou - Storno	10
shipmentEvent - Práce se zásilkou – Doplnění/změna informací	11
accessPoint - Seznam výdejních míst	11
order/batch – Vytvoření objednávky	11
order – Order tracking	12
order/cancel - Práce s objednávkou - Storno	13
codelist/servicePriceLimit – limity služeb (dobírka, zvýšená zodpovědnost,..)	13
codelist/service – Číselník služeb	13
codelist/ageCheck - Číselník pro služba kontrola věku příjemce	14
codelist/currency - Číselník povolených měn	14
codelist/country - Číselník zemí + povolení COD	14
codelist/externalNumber - Číselník typu externích čísel	14
codelist/product - Číselník produktů	14
codelist/proofOfIdentity – Typy osobních dokladů	14
codelist/status – Statusy zásilky /shipment	15
customer – informace k zákazníkovi – povolené měny	15
validationMessage – Chybové hlášení	15
versionInformation - Informace k verzi (novinky...)	15
Enumy – Ostatní parametry	15
Stavy importů	15
Typy adres	16
Typy výdejních míst	16
ReturnChannelModel - Type	16
LabelSettingModel – Label format	16



Formát etikety	16
Příklady volání a odpovědí	16
Request	16
Odpověď – stav požadavku:	18
Odpověď – vyzvednutí etiket (PDF A4)	19
Odpověď – vyzvednutí etiket (ZPL)	19
Odpověď – vyzvednutí etiket (JPG)	20

Create package label – popis metody

Jednoduchý prostředek k implementaci a napojení zákazníka a PPL CZ s.r.o. Zákazníkovi jsou poskytnuty přístupové údaje, URL pro volání metod(y). V případě CreatePackageLabel (dále CPL) je odpověď zákazníkovi generována hotová etiketa/štítek v požadovaných formátech bez nutnosti udržování jejich aktuálního layoutu a také evidenci číselných řad.

Omezení

Maximální počet zásilek na request: 1 000

Maximální počet kusů balíků na adresu: 20 v requestu

Etikety

Minimální rozměr etiket je v případě, že zákazník tiskne na samostatné etikety (např. Termoetikety):

- V případě posílání **do CZ** 127×110 mm.
- V případě posílání **do zahraničí** 150×100 mm.
(viz číselník produktů a zemí)

Alternativou jsou zásilky tisknuté na A4 (4 etikety na stránku).

Napojení

Napojení/Autentizace probíhá ve standardu OAuth 2.0 viz <https://cs.wikipedia.org/wiki/OAuth> nebo <https://oauth.net/2/>

Swagger: (GET) <https://api.dhl.com/ecs/ppl/myapi2/swagger/v1/swagger.json>

Platnost generovaného tokenu je 30 min

Access token URL: <https://api.dhl.com/ecs/ppl/myapi2/login/getAccessToken>

Grant type: Client credentials

ClientID: individuální

Client secret: individuální

Scope: myapi2

Komunikace probíhá: <https://api.dhl.com/ecs/ppl/myapi2>

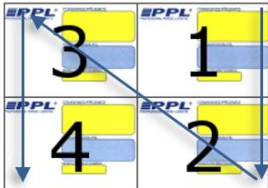
Testovací prostředí: <https://api-dev.dhl.com/ecs/ppl/myapi2>

Popis metod

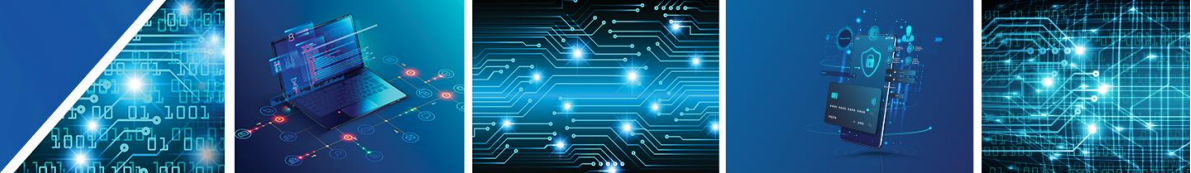
shipment/batch - Vytvoření zásilky

[POST] <https://api.dhl.com/ecs/ppl/myapi2/shipment/batch>

Slouží k vytvoření zásilky. Odpověď je v **header (Location)**

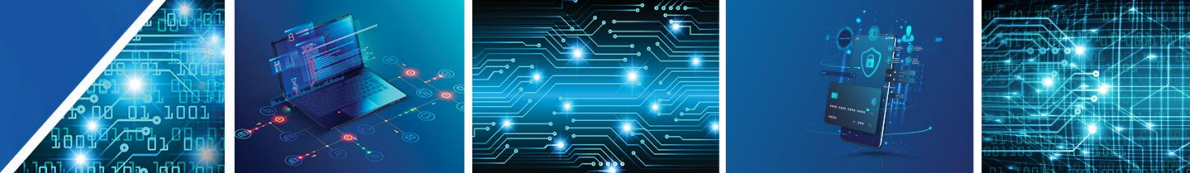
Název elementu	Datový typ	Datový formát	Povinný údaj	Validace	Popis
-> returnChannel		Ano			Sekce návratových hodnot pro tisk štítku
-> Type	string	Délka: 2	Ano	Validace podle Číselníku ReturnChannelType	Typ návratové cesty štítku. SFTP není podporováno!
-> address	string	Délka: 100	Ne	Pokud je vybrán Type = Email, pak zde vyplňovat email adresu Pokud je vybrán Type = Ftp, pak zde vyplňovat FTP cestu.	Adresa. Email formát: xxxxxxx@yyyyy.zzz FTP formát: ftp://user:password@host:port/path
-> labelSettings					
-> Format	string	Délka: 2	Ano	Validace podle Číselníku ReturnChannelFormat	Zpl, Pdf, Jpeg, Png, Svg
-> dpi	int		Ne	Volba DPI pro ZPL	203 - 1200
completeLabelSettings					ZPL kodování base64, více etiket v jedné odpovědi
-> isCompleteLabelRequested	boolean		ne	True/false	Vygeneruje URL se všemi štítky do jednoho souboru (max 1000 štítků per request; max 50 kusů na zásilku)
-> PageSize			Ne	Pouze jediná hodnota – "A4"	Typ štítku (Default, A4)
-> Position			Ne	1/2/3/4	 <p>Pozice na A4, pro začátek tisku</p>
-> shipments					Informace k zásilkám
referenceId	string				Reference ID
shipmentNumber					Číslo balíku
productType				Číselník produktů	Typ Produktu
-> Note	string	Délka: 300	Ne		Poznámka
-> depot	string	Délka: 2	Ne		Nepoužívat.
ageCheck					Služba kontrola věku (15,18+)
integratorId					ID integrátora – pouze pro typ: integrátor
shipmentSet					
numberOfShipments					Počet balíků na adresu - Max 50
shipmentSetItems					
weighedShipmentInfo					
-> Weight	decimal	Délka: 9,2	Ano	Váha musí >= 0	Váha zásilky, které zvažil klient.
externalNumbers					Externí číslo pro každý balík zvlášť
-> externalNumber	string				
-> code	string				
backAddress					Adresa pro vrácení nedoručených zásilek
-> Name	string	Délka: 50	Ano		Jméno / Firma
-> Name2	string	Délka: 50	Ne		Jméno 2
-> Street	string	Délka: 50	Ano		Ulice
-> City	string	Délka: 50	Ano		Město
-> ZipCode	string	Délka: 10	Ano		PSC
-> Country	string	Délka: 2	ANO	1. Validace podle Číselníku zemí 2. Pokud se jedná o mezinárodní zásilku (PackProductType = COPL,	Kód země podle číselníku codelist/country - Číselník zemí

				BUED, IMPO, CONN, COND, SMEU, SMED), pak se země odesílatele nesmí rovnat země příjemce a zároveň je pak toto pole povinné. 3. Pokud se jedná o tuzemskou zásilku (PackProductType = BUSS, BUSD, DOPD, DOPD, PRIV, PRID, RETD, SMAR, SMAD), pak se země odesílatele musí rovnat země příjemce.	
-> Contact	string	Délka: 50	Ne		Kontaktní osoba.
-> Phone	string	Délka: 30	Ne		Vyplněný kontaktní údaj výrazně zvyšuje úspěšnost doručení
-> Email	string	Délka: 50	Ne		Vyplněný kontaktní údaj výrazně zvyšuje úspěšnost doručení
sender			Ano		Odesílatel zásilky
-> Name	string	Délka: 50	Ano		Jméno / Firma
-> Name2	string	Délka: 50	Ne		Jméno 2
-> Street	string	Délka: 50	Ano		Ulice
-> City	string	Délka: 50	Ano		Město
-> ZipCode	string	Délka: 10	Ano		PSC
-> Country	string	Délka: 2	ANO	1. Validace podle Číselník zemí 2. Pokud se jedná o mezinárodní zásilku (PackProductType = COPL, BUED, IMPO, CONN, COND, SMEU, SMED), pak se země odesílatele nesmí rovnat země příjemce a zároveň je pak toto pole povinné. 3. Pokud se jedná o tuzemskou zásilku (PackProductType = BUSS, BUSD, DOPD, DOPD, PRIV, PRID, RETD, SMAR, SMAD), pak se země odesílatele musí rovnat země příjemce.	Kód země podle číselníku codelist/country - Číselník zemí
-> Contact	string	Délka: 50	Ne		Kontaktní osoba.
-> Phone	string	Délka: 30	Ne		
-> Email	string	Délka: 50	Ne		
senderMask			Ano		Odesílatel zásilky – Alternativní adresa (v případě jiného odesílatele na etiketě, než je v evidenci.
-> Name	string	Délka: 50	Ano		Jméno / Firma
-> Name2	string	Délka: 50	Ne		Jméno 2
-> Street	string	Délka: 50	Ano		Ulice
-> City	string	Délka: 50	Ano		Město
-> ZipCode	string	Délka: 10	Ano		PSC
-> Country	string	Délka: 2	ANO	Validace podle Číselník zemí	Kód země podle číselníku codelist/country - Číselník zemí
-> Contact	string	Délka: 50	Ne		Kontaktní osoba.
-> Phone	string	Délka: 30	Ne		Telefon
-> Email	string	Délka: 50	Ne		Email
recipient					
-> Name					
-> Name2	string	Délka: 300	Ne		Kontaktní osoba V případě zásilky na Výdejní místo, zde uvádět kontakt příjemce (jméno nebo firma) nebo duplikovat <Name>
-> Street					Ulice
-> City	string	Délka: 50	Ne		Město
-> ZipCode	string	Délka: 50	Ano	Irsko: Město kopírujte do PSC GB dle vzoru: A9 9AA A99 9AA A9A 9AA AA9 9AA AA99 9AA AA9A 9AA NL dle vzoru: 1234 AA	PSC
-> Country	string	Délka: 50	Ne	1. Validace podle Číselník zemí	Země



				<p>2. Pokud se jedná o mezinárodní zásilku (PackProductType = COPL, BUED, IMPO, CONN, COND, SMEU, SMED), pak se země odesílatele nesmí rovnat země příjemce a zároveň je pak toto pole povinné.</p> <p>3. Pokud se jedná o tuzemskou zásilku (PackProductType = BUSS, BUSD, DOPD, DOPD, PRIV, PRID, RETD, SMAR, SMAD), pak se země odesílatele musí rovnat země příjemce.</p>	
-> Contact	string	Délka: 50	Ne		Kontaktní osoba V případě zásilky na Výdejní místo, zde uvádět kontakt příjemce (jméno nebo firma) nebo duplikovat <Name>
-> Phone	string	Délka: 50	Ano		Vyplněný kontaktní údaj výrazně zvyšuje úspěšnost doručení
-> Email	string	Délka: 10	Ano		Vyplněný kontaktní údaj výrazně zvyšuje úspěšnost doručení
specificDelivery					
parcelShopCode	string	Délka: 50	Ne	<p>1. PackProductType pouze PRIV, PRID, CONN, COND, SMAR, SMAD !!</p> <p>2. Validace proti seznamu, který vrací metoda AccessPoint</p>	Kód Výdejního místa
cashOnDelivery					Platební informace, pouze pro dobírkové produkty.
-> IBAN	string	Délka: 50	Ne	<p>1. IBAN pokud je vyplněn, pak musí být vyplněno i pole SWIFT.</p> <p>2. Pokud je vyplněno IBAN a SWIFT, pak nemůže být vyplněny BankAccount a BankCode.</p>	IBAN
-> Swift	string	Délka: 50	Ne	<p>1. SWIFT, pokud je vyplněno, pak musí být vyplněno i pole IBAN.</p> <p>2. Pokud je vyplněno IBAN a SWIFT, pak nemůže být vyplněny BankAccount a BankCode.</p> <p>3. Validace podle Číselník SWIFT</p>	SWIFT
-> SpecSymbol	string	Délka: 6	Ne	Omezení na 0-10 čísel	Specifický symbol
-> Account	string	Délka: 10	Ne	<p>1. BankAccount pokud je vyplněno, pak musí být vyplněno i pole BankCode.</p> <p>2. Pokud je vyplněno BankAccount a BankCode, pak nemůže být vyplněn IBAN a SWIFT.</p>	Číslo bankovního účtu
-> accountPre	string	Délka: 10	Ne		Před číslo bankovního účtu
-> BankCode	string	Délka: 4	Ne	<p>1. BankCode pokud je vyplněn, pak musí být vyplněno i pole BankAccount.</p> <p>2. Pokud je vyplněno BankAccount a BankCode, pak nemůže být vyplněn IBAN a SWIFT.</p> <p>3. Validace podle Číselník bankovních kódů</p>	Kód banky
-> CodPrice	decimal	Délka: 12,4	Ne	<p>1. Pokud je CodPrice vyplněné, pak musí být vyplněno i CodCurrency.</p> <p>2. Částka nesmí být záporná.</p> <p>3. Částka může být maximálně Produktové podmínky PPL.pdf</p>	Částka dobírky. Částka je oddělena tečkou. Pouze kladné číslo. Pokud je v CZK a země CZ, pak zaokrouhlená na celé částky.
-> CodCurrency	string	Délka: 3	Ne	<p>1. Pokud je vyplněno CodCurrency, pak musí být vyplněno i CodPrice.</p> <p>2. Validace podle Číselník měn</p>	Měna dobírky podle číselníku codelist/currency – číselník měny
-> CodVarSym	long	Délka: 30	Ne	Omezení na 0-10 čísel. Pokud jsou vyplněny elementy CodCurrency nebo CodPrice, pak CodVarSym musí být vyplněn.	Variabilní symbol dobírky. POUZE čísla
insurance					
-> InsurPrice	decimal	Délka: 12,4	Ne	<p>1. Pokud je InsurPrice vyplněné, pak musí být vyplněno i InsurCurrency.</p> <p>2. Částka nesmí být záporná ani nulová</p>	Částka připojištění. Zadává se jen připojištění, standardní pojištění zásilky se zde neuvádí (automaticky do

				3. Částka může být maximálně viz Produktové podmínky PPL.pdf	hodnoty 50.000 u balíku, 100.000 Balíky do zahraničí.
-> InsurCurrency	string	Délka: 3	Ne	1. Pokud je InsurCurrency vyplněné, pak musí být vyplněno i InsurPrice. 2. Pouze CZK	Přípojištění může být pouze v rámci naší národní měny – CZK
externalNumbers					
-> externalNumber	string	Délka: 50	Ano		Externí číslo zásilky
-> Code	string	Délka: 4	Ano	Validace podle Číselník typ externích čísel	Kód typu externího čísla podle číselníku codelist/externalNumber - Číselník typu externích čísel
services					
-> Code	string	Délka: 4	Ano	- Služby vázány na daný produkt viz Číselník služeb.	Kód služby. Validace podle číselníku codelist/service – Číselník typu služeb
dormant					
shipmentNumber					
-> Note	string	Délka: 300	Ne		Poznámka
-> depot	string	Délka: 2	Ne	Validace podle Číselníku dep	Nepoužívat.
recipient					
-> Name	string	Délka: 50	Ano		Jméno
-> Name2	string	Délka: 50	Ne		Jméno 2
-> Street	string	Délka: 50	Ano		Ulice
-> City	string	Délka: 50	Ano		Město
-> ZipCode	string	Délka: 10	Ano		PSC
-> Country	string	Délka: 2	ANO	1. Validace podle Číselník zemí 2. Pokud se jedná o mezinárodní zásilku (PackProductType = COPL, BUED, IMPO, CONN, COND, SMEU, SMED), pak se země odesílatele nesmí rovnat země příjemce a zároveň je pak toto pole povinné. 3. Pokud se jedná o tuzemskou zásilku (PackProductType = BUSS, BUSD, DOPD, DOPD, PRIV, PRID, RETD, SMAR, SMAD), pak se země odesílatele musí rovnat země příjemce.	Kód země podle číselníku codelist/country - Číselník zemí
-> Contact	string	Délka: 50	Ne		Kontaktní osoba.
-> Phone	string	Délka: 30	Ne		Vyplněný kontaktní údaj výrazně zvyšuje úspěšnost doručení
-> Email	string	Délka: 50	Ne		Vyplněný kontaktní údaj výrazně zvyšuje úspěšnost doručení
externalNumbers					
-> externalNumber	string	Délka: 50	Ano		Externí číslo zásilky
-> Code	string	Délka: 4	Ano	Validace podle Číselník typ externích čísel	Kód typu externího čísla podle číselníku codelist/externalNumber - Číselník typu externích čísel
services					Služby pro dormant zásilky (PUBC)
-> Code	string	Délka: 4	Ano	Služby vázány na daný produkt viz Číselník služeb.	Kód služby. Validace podle číselníku codelist/service – Číselník typu služeb
weighedShipmentInfo					
-> Weight	decimal	Délka: 9,2	Ano	Váha musí >= 0	Váha zásilky, které zvažil klient.
shipmentRouting					
-> inputRouteCode	string	Délka: 5			
directInjection					Využito v případě přímého závozu zásilek do zahraničního depa. Musí být dohodnuto a přiděleno obch. zástupcem
->directAddressing	boolean		Ano	true / false	
->gatewayZipCode	string	Délka: 10	Ano		
->gatewayCity	string	Délka: 35	Ano		
->country	string	Délka: 2	Ano		
labelService					
->labelless	boolean		Ano	true / false	Možnost volby tisku label / QR kód se smart PIN. Defaultně label. Pro QR je nutné nejprve kontaktovat obchodního zástupce k nastavení
shipmentsOrderBy	string				Řazení etiket - ReferenceId, ShipmentNumber



shipment/batch/{batchId} – stavy vytváření etiket

[GET] <https://api.dhl.com/ecs/ppl/myapi2/shipment/batch/{batchId}>

BatchId z předchozí metody. Odpověď je URL (hromadné nebo k jednotlivému balíku) pro stažení vygenerované etikety.

shipment/batch/{batchId}/label - etikety

[GET] <https://api.dhl.com/ecs/ppl/myapi2/shipment/batch/{batchId}/label>

cílová adresa URL

Název parametru	Datový typ	Popis
Limit	integer	count per page
Offset	integer	page number - 0: 1st page, ..., 2: 3rd page, ...

Název elementu	Datový typ	Datový formát	Povinný údaj	Validace	Popis
position	integer		Ne		1,2,3,4 – starting position on A4
pageSize	string		Ne		Default, A4

shipment – Informace k zásilce – sledování / tracking

[GET] <https://api.dhl.com/ecs/ppl/myapi2/shipment>

Headers: X-Paging-Total-Items-Count – Celkový počet v odpovědi

Slouží k získání informací k zásilce

Název parametru	Datový typ	Popis
Limit	integer	počet na stránce
Offset	integer	číslo stránky - 0: 1. stránka, ..., 2: 3. stránka, ...

Název elementu	Datový typ	Datový formát	Povinný údaj	Validace	Popis
ShipmentNumbers	array[string]	Délka: 50	Ne		Číslo/čísla balíků
InvoiceNumbers	array[string]	Délka: 2	Ne		Číslo faktury/ čísla faktur
CustomerReferences	array[string]	Délka: 10	Ne		Reference
VariableSymbols	array[string]	Délka: 50	Ne		Variabilní symbol(y)
DateFrom	string(\$date-time)		Ne		Datum od
DateTo	string(\$date-time)		Ne		Datum do
ShipmentStates	string				Undelivered, Delivered, PickedUpFromSender, DeliveredToPickupPoint, OutForDelivery, NotDelivered, CodPaidDate, BackToSender, Rejected, DataShipment, Active, Canceled, Dormant

shipmentEvent - Práce se zásilkou - Storno

[POST] <https://api.dhl.com/ecs/ppl/myapi2/shipment/{shipmentNumber}/cancel>

Možnost stornovat balík, pokud nebyl fyzicky poslán

shipmentEvent - Práce se zásilkou – Doplnění/změna informací

[POST] <https://api.dhl.com/ecs/ppl/myapi2/shipment/{shipmentNumber}/redirect>

Možnost doplnit informace k balíku

Název elementu	Datový typ	Datový formát	Povinný údaj	Validace	Popis
Contact	string	Délka: 50	Ne		Kontaktní osoba
Phone	string	Délka: 30	Ne		Telefon
Email	string	Délka: 50	Ne		Email

/accessPoint - Seznam výdejních míst

[GET] <https://api.dhl.com/ecs/ppl/myapi2/accessPoint>

Headers: X-Paging-Total-Items-Count – Celkový počet

Název parametru	Datový typ	Popis
Limit	integer	počet na stránce
Offset	integer	číslo stránky - 0: 1. stránka, ..., 2: 3. stránka, ...

Název elementu	Datový typ	Datový formát	Povinný údaj	Validace	Popis
AccessPointCode	string	Délka: 50	Ne		Kód Výdejního místa
CountryCode	string	Délka: 2	Ne	Validace podle Číselníku ReturnChannelType	Typ návratové cesty štítku. SFTP není podporováno!
ZipCode	string	Délka: 10	Ne		PSČ
City	string	Délka: 50	Ne		Město
AccessPointTypes	string		Ne		Číselník výdejních míst – Parcelshop, ParcelBox, AlzaBox
Radius	integer		Ne		Rádus (km)
Latitude	number		Ne		GPS souřadnice
Longitude	number		Ne		GPS souřadnice
ActiveCardPayment	boolean		Ne		Platba kartou
TribalServicePoint	boolean		Ne		Kmenové výdejní místo
ActiveCashPayment	boolean		Ne		Možnost platby v hotovosti
Size	string		Ne		Maximální hodnoty velikosti balíku: S,M,L,XL
pickupEnabled	boolean		Ne		Možnost podání zásilky

/order/batch – Vytvoření objednávky

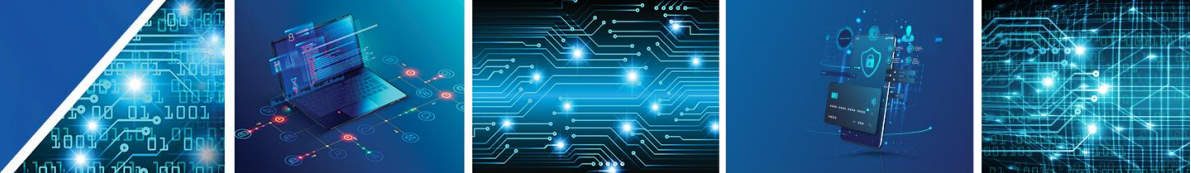
[POST] <https://api.dhl.com/ecs/ppl/myapi2/order/batch>

Slouží k vytvoření objednávky. Odpověď je v **header (Location)**

[GET] <https://api.dhl.com/ecs/ppl/myapi2/order/batch/{batchId}>

BatchId z předchozí metody. Odpověď je informace o úspěšném vygenerování objednávky.

Název elementu	Datový typ	Datový formát	Povinný údaj	Validace	Popis
-> orders		Ano			
-> orderType			Ne	CollectionOrder – objednání svozu, TransportOrder – objednávková přeprava (Balík z libovolné adresy)	Typ objednávky
-> referenceld			Ano		Jedinečná reference!
-> shipmentCount	string	Délka: 2	Ne		Počet balíků Max: 50
-> email	string	Délka: 2	Ne		Notifikační email pro objednavatele.
-> note					Poznámka
-> customerReference	string	Délka: 9,2	Ne		Zákaznická reference
-> sendDate	string	Délka: 9,2	Ano		Datum odeslání
-> productType	string	Délka: 9,2	Ano		BUSS / IMPO



-> customerReference	string	Délka: 9,2	Ano		
sender					Odesílatel
-> Name	string	Délka: 50	Ano		Název firmy / jméno
-> Name2	string	Délka: 50	Ne		Jméno 2
-> Street	string	Délka: 50	Ano		Ulice
-> City	string	Délka: 50	Ano		Město
-> ZipCode	string	Délka: 10	Ano		PSČ
-> Country	string	Délka: 2	ANO	Pokud se jedná o mezinárodní zásilku (PackProductType = IMPO), pak country příjemce se nesmí rovnat country odesílatele a zároveň je pak toto pole je povinné. 3. Pokud se jedná o tuzemskou zásilku (PackProductType = BUSS), pak country příjemce se musí rovnat country odesílatele.	Kód země podle číselníku codelist/country - Číselník zemí
-> Contact	string	Délka: 50	Ne		Kontaktní osoba.
-> Phone	string	Délka: 30	Ne		Vyplněný kontaktní údaj výrazně zvyšuje úspěšnost doručení
-> Email	string	Délka: 50	ANO		Vyplněný kontaktní údaj výrazně zvyšuje úspěšnost doručení
recipient				Pokud je svoz (CollectionOrder) NEYPLŇUJE SE	Příjemce
-> Name					Název firmy / jméno
-> Name2	string	Délka: 300	Ne		
-> Street					Ulice
-> City	string	Délka: 50	Ne		Město
-> ZipCode	string	Délka: 50	Ano		PSČ
-> Country	string	Délka: 50	Ne	Pokud se jedná o mezinárodní zásilku (PackProductType = CONN), pak country příjemce se nesmí rovnat country odesílatele a zároveň je pak toto pole je povinné. - Pokud se jedná o tuzemskou zásilku (PackProductType = BUSS), pak country příjemce se musí rovnat country odesílatele.	Kód země podle číselníku codelist/country - Číselník zemí
-> Contact	string	Délka: 50	Ne	Telefon	
-> Phone	string	Délka: 50	Ano		Vyplněný kontaktní údaj výrazně zvyšuje úspěšnost doručení
-> Email	string	Délka: 10	Ano		Vyplněný kontaktní údaj výrazně zvyšuje úspěšnost doručení

/order – Order tracking

[GET] <https://api.dhl.com/ecs/ppl/myapi2/order>

Sledování stavu objednávek

Název parametru	Datový typ	Popis
Limit	integer	počet na stránce
Offset	integer	číslo stránky - 0: 1. stránka, ..., 2: 3. stránka, ...

Název elementu	Datový typ	Datový formát	Povinný údaj	Validace	Popis
ShipmentNumbers	array[string]	Délka: 50	Ne		Číslo/čísla balíků
OrderReferences	array[string]	Délka:	Ne		Reference objednávky
CustomerReferences	array[string]	Délka: 10	Ne		Zákaznická reference
OrderNumbers	array[string]	Délka:	Ne		Číslo objednávky
OrderNumbers	array[string]	Délka:	Ne		ID objednávky
DateFrom	string(\$date-time)		Ne		Datum od
DateTo	string(\$date-time)		Ne		Datum do

SendDate	string(\$date-time)		Ne		Datum odeslání
ProductType	string				Typ produktu
OrderStates	string				Stav objednávky Created, PickedUp, NotPickedUp, Canceled

/order/cancel – Storno objednávky

[POST] <https://api.dhl.com/ecs/ppl/myapi2/order/cancel>

Zrušení objednávky svozu nebo balíku z libovolné adresy

Název elementu	Datový typ	Popis
orderReferences	string	Reference objednávky
customerReferences	string	Zákaznická reference

codelist/servicePriceLimit – limity služeb (dobírka, zvýšená zodpovědnost,..)

[GET] <https://api.dhl.com/ecs/ppl/myapi2/codelist/servicePriceLimit>

Metoda pro získání limitních stavů služeb.

Název parametru	Datový typ	Popis
Limit	integer	počet na stránce
Offset	integer	číslo stránky - 0: 1. stránka, ..., 2: 3. stránka, ...

Název elementu	Datový typ	Datový formát	Povinný údaj	Validace	Popis
Service	string	Délka: 50	Ne	INS,COD	Služby
Currency	string	Délka: 2	Ne	číselník měn	Měna
Country	string	Délka: 10	Ne	Číselník zemí	Země
Product	string	Délka: 50	Ne	Číselník produktů	Produkt

codelist/service – Číselník služeb

[GET] <https://api.dhl.com/ecs/ppl/myapi2/codelist/service>

Metoda pro získání poskytovaných služeb k zásilkám. Vyskytuje se u shipment/batch nebo /shipment

Název parametru	Datový typ	Popis
Limit	integer	počet na stránce
Offset	integer	číslo stránky - 0: 1. stránka, ..., 2: 3. stránka, ...
Accept-Language	String	cs, en

Reponse:

Název elementu	Datový typ	Popis
code	string	Kód služby
name	string	Název služby
allowInput	True/false	True – je možné službu zadat k zásilce False – služba je informačního charakteru

codelist/ageCheck - Číselník pro služba kontrola věku příjemce

[GET] <https://api.dhl.com/ecs/ppl/myapi2/codelist/ageCheck>

Název parametru	Datový typ	Popis
Limit	integer	počet na stránce
Offset	integer	číslo stránky - 0: 1. stránka, ..., 2: 3. stránka, ...
Accept-Language	string	cs, en

codelist/currency - Číselník povolených měn

[GET] <https://api.dhl.com/ecs/ppl/myapi2/codelist/currency>

Název parametru	Datový typ	Popis
Limit	integer	počet na stránce
Offset	integer	číslo stránky - 0: 1. stránka, ..., 2: 3. stránka, ...
Accept-Language	string	cs, en

codelist/country - Číselník zemí + povolení COD

[GET] <https://api.dhl.com/ecs/ppl/myapi2/codelist/country>

Název parametru	Datový typ	Popis
Limit	integer	počet na stránce
Offset	integer	číslo stránky - 0: 1. stránka, ..., 2: 3. stránka, ...
Accept-Language	string	cs, en

codelist/externalNumber - Číselník typu externích čísel

[GET] <https://api.dhl.com/ecs/ppl/myapi2/codelist/externalNumber>

Název parametru	Datový typ	Popis
Limit	integer	počet na stránce
Offset	integer	číslo stránky - 0: 1. stránka, ..., 2: 3. stránka, ...
Accept-Language	string	cs, en

codelist/product - Číselník produktů

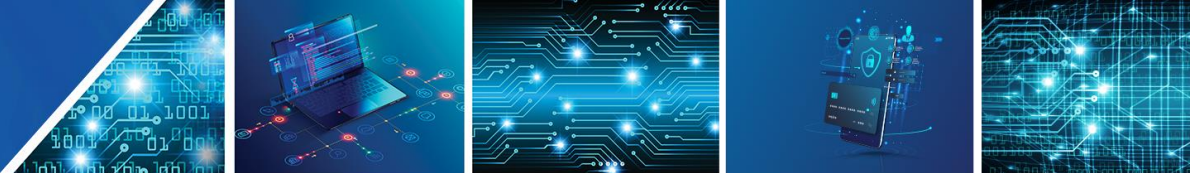
[GET] <https://api.dhl.com/ecs/ppl/myapi2/codelist/product>

Název parametru	Datový typ	Popis
Limit	integer	počet na stránce
Offset	integer	číslo stránky - 0: 1. stránka, ..., 2: 3. stránka, ...
Accept-Language	string	cs, en

codelist/proofOfIdentityType – Typy osobních dokladů

[GET] <https://api.dhl.com/ecs/ppl/myapi2/codelist/proofOfIdentityType>

Název parametru	Datový typ	Popis
Limit	integer	počet na stránce
Offset	integer	číslo stránky - 0: 1. stránka, ..., 2: 3. stránka, ...
Accept-Language	string	cs, en



codelist/status – Statusy zásilky /shipment

[GET] <https://api.dhl.com/ecs/ppl/myapi2/codelist/status>

Název parametru	Datový typ	Popis
Limit	integer	počet na stránce
Offset	integer	číslo stránky - 0: 1. stránka, ..., 2: 3. stránka, ...
Accept-Language	string	cs, en

/customer – informace k zákazníkovi – povolené měny

[GET] <https://api.dhl.com/ecs/ppl/myapi2/customer>

Název parametru	Datový typ	Popis
Limit	integer	počet na stránce
Offset	integer	číslo stránky - 0: 1. stránka, ..., 2: 3. stránka, ...
Accept-Language	string	cs, en

/validationMessage – Chybové hlášení

[GET] <https://api.dhl.com/ecs/ppl/myapi2/codelist/validationMessage>

Slouží k získání informací k zásilce

Název parametru	Datový typ	Popis
Limit	integer	počet na stránce
Offset	integer	číslo stránky - 0: 1. stránka, ..., 2: 3. stránka, ...

/versionInformation - Informace k verzi (novinky...)

[GET] <https://api.dhl.com/ecs/ppl/myapi2/versionInformation>

Metoda slouží k získávání novinek, informací, plánované odstávky a další důležité informace vztahující se k (nejen) CPL.

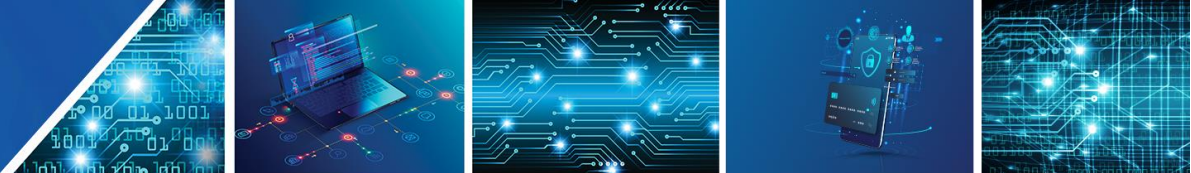
Název parametru	Datový typ	Popis
Limit	integer	počet na stránce
Offset	integer	číslo stránky - 0: 1. stránka, ..., 2: 3. stránka, ...

Název elementu	Typ	Popis
->GetVersionInformationResult		
-> Language	string	Zvolený jazyk – cs/en (default CS)

Enumy – Ostatní parametry

Stavy importů

Název	Popis
Accepted	Požadavek přijat
InProcess	Zpracovává se
Complete	Hotovo
Error	Chyba



Typy adres

Popis	Kód	Platné pro produkt	Podmínka
Adresa pro vrácení nedoručených zásilek	BP	BUSS, BUSD, DOPD, DOPD, COPL, BUED, PRIV,PRID, CONN, COND	
Adresa/služba pro vrácení return zásilek	RETD	PRIV, PRID, RETD, SMAR, SMAD	Pouze s produkty PPL Parcel CZ Private + dob
Adresa/služba pro vrácení Return connect zásilek	RETC	CONN, COND, SMEU, SMED, RECI, RECE	Pouze s produkty Parcel Connect

Typy výdejních míst - accessPointTypes

Name	Code
ParcelShop	ParcelShop
ParcelBox	Parcelbox
Alzabox	AlzaBox

ReturnChannelModel - Type

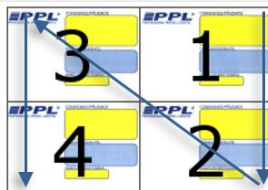
Název	Kód	Popis
None	-	Výstupem je URL
Email	Email	Výstup na Email

LabelSettingModel – Label format

Název	Kód	Popis
PDF	Pdf	PDF dokument
ZPL	Zpl	ZPL instrukce
JPEG	Jpeg	JPEG obrázek
SVG	svg	grafický soubor
PNG	Png	Grafický soubor

Formát etikety

Název	Kód	Popis
None	-	Defaultním typem je 150x100
Default	Default	Defaultním typem je 150x100
Stránka A4	A4	Stránka A4 – možnost volit pozice 1-4 (position)



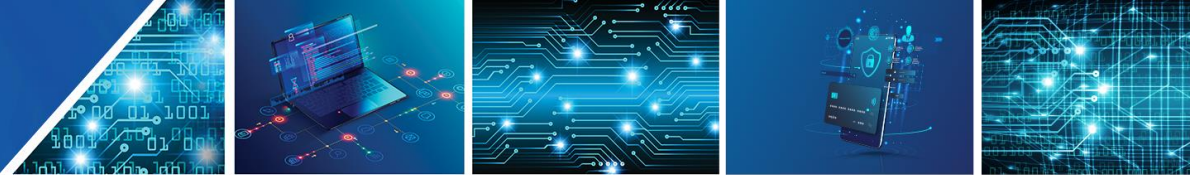
Příklady volání a odpovědi

Request

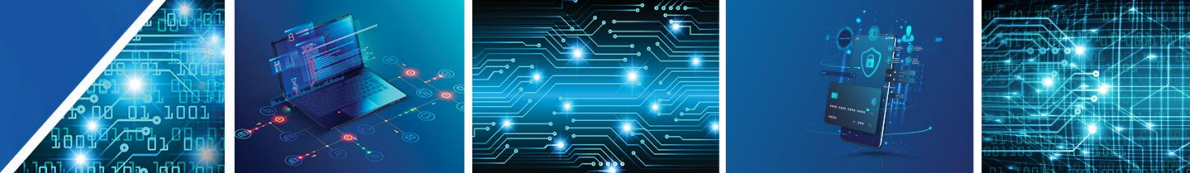
[POST] <https://api.dhl.com/ecs/ppl/myapi2/shipment/batch>

PPL Parcel CZ Private na ParcelShop, AgeCheck 15+ s return zásilkou a službou vyzvednutí řidičem.

```
{
  "returnChannel":{
    "type":"Email",
```

```
"address":"test@test.cz",
},
"labelSettings":{
  "format":"Pdf",
  "dpi":300,
  "completeLabelSettings":{
    "isCompleteLabelRequested":true,
    "pageSize":"A4",
    "position":1
  }
},
"shipments":[
  {
    "referenceId":"Reference03",
    "productType":"PRID",
    "note":"Poznamka",
    "depot":"07",
    "ageCheck":"A15",
    "integratorId":"123456",
    "shipmentSet":{
      "numberOfShipments":2
    },
    "sender":{
      "name":"Name sender",
      "street":"Street sender 99",
      "city":"Olomouc",
      "zipCode":"77200",
      "country":"CZ",
      "contact":"Contact sender",
      "phone":"+420777999888",
      "email":"test@test.cz"
    },
    "recipient":{
      "name":"Recipient Pepa",
      "street":"Novoveská 1262/95",
      "city":"Ostrava",
      "zipCode":"70900",
      "country":"CZ",
      "contact":"Kontakt příjemce",
      "phone":"+420777888999",
      "email":"test@test.cz"
    },
    "specificDelivery":{
      "parcelShopCode":"KM10479401"
    },
    "cashOnDelivery":{
      "specSymbol":null,
      "account":"1645767019",
      "accountPre":null,
      "bankCode":"3030",
      "codPrice":"2500",
      "codCurrency":"CZK",
      "codVarSym":"214452"
    },
    "insurance":{
      "insurancePrice":"56000",
      "insuranceCurrency":"CZK"
    },
    "externalNumbers":[
      {
        "externalNumber":"Cust_0001",
        "code":"CUST"
      },
      {
        "externalNumber":"Ext_001",
        "code":"B2CO"
      }
    ],
    "dormant":{
      "note":"Poznamka return",
      "depot":"07",
      "recipient":{
        "name":"Name return",
```



```

"street": "Street return 99",
"city": "Olomouc",
"zipCode": "77200",
"country": "CZ",
"contact": "Contact return",
"phone": "+420777999888",
"email": "test@test.cz"
},
"services": [
  {
    "code": "PUBC"
  }
]
}
]
}
}

```

Odpověď – stav požadavku:

Batch/číslo je v hlavičce odpovědi (Location).

[GET] <https://api.dhl.com/ecs/ppl/myapi2/shipment/batch/d7915f5b-46d9-49fb-a073-969d62a7a2de>

1. V odpovědi je stav

```

{
  "items": [
    {
      "referenceId": "1",
      "importState": "InProgress",
      "relatedItems": []
    }
  ]
}

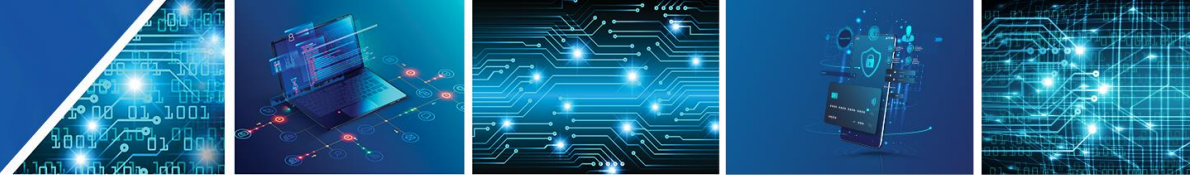
```

2. Nebo URL pro „vyzvednutí“ v případě, že je etiketa již vytvořena.

```

{
  "completeLabel": {
    "labelUrls": [
      "https://api-dev.dhl.com/ecs/ppl/myapi2/shipment/batch/2105/label?pageSize=A4&position=1&limit=200&offset=0"
    ]
  },
  "items": [
    {
      "referenceId": "Reference03",
      "shipmentNumber": "44682090703",
      "labelUrl": " https://api.dhl.com/ecs/ppl/myapi2/data/8a06f022-54c1-4e80-a09a-08d9fd099011",
      "importState": "Complete",
      "relatedItems": [
        {
          "shipmentNumber": "60600016233",
          "labelUrl": " https://api.dhl.com/ecs/ppl/myapi2/data/998af2a2-9caf-47f7-a099-08d9fd099011",
          "importState": "Complete",
          "relationType": "Dormant"
        },
        {
          "shipmentNumber": "44682090702",
          "labelUrl": " https://api.dhl.com/ecs/ppl/myapi2/data/1fa00d69-bd5f-4afe-a098-08d9fd099011",
          "importState": "Complete",
          "relationType": "ShipmentSet"
        }
      ]
    }
  ]
}

```



```
}  
 1  
}
```

Odpověď – vyzvednutí etiket (PDF A4)

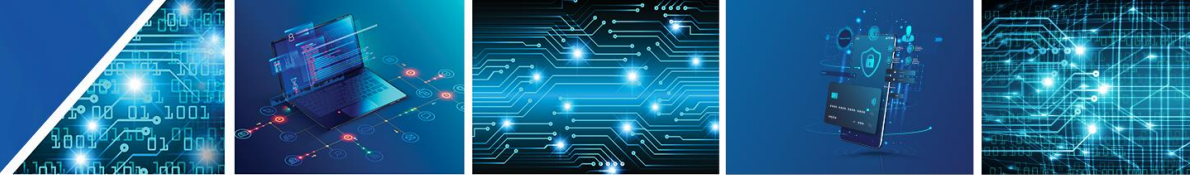
[GET] <https://api.dhl.com/ecs/ppl/shipment/batch/d7915f5b-46d9-49fb-a073-969d62a7a2de/label?pageSize=A4&position=1&limit=200&offset=0>

Náhled generován v programu Postman



Odpověď – vyzvednutí etiket (ZPL)

```
{  
  "items": [  
    {  
      "referenceId": "1",  
      "shipmentNumber": "80640803552",  
      "labelUrl": "https://api.dhl.com/ecs/ppl/myapi2/data/6101c001-959d-444d-a09c-08d9fd099011",  
      "importState": "Complete",  
      "relatedItems": []  
    }  
  ]  
}
```



Náhled generován v programu Postman

```

^XA^PQ1^MUd^PW807^MNY^LH0,0^PMN^FO748,652^GB,214,6,B^FS^FO742,652^GB,214,3,B^FS^FO733,652^GB,214,3,B^FS^FO711,652^
GB,214,9,B^FS^FO705,652^GB,214,3,B^FS^FO693,652^GB,214,6,B^FS^FO684,652^GB,214,3,B^FS^FO668,652^GB,214,10,B^FS^FO659,6
52^GB,214,6,B^FS^FO647,652^GB,214,6,B^FS^FO632,652^GB,214,9,B^FS^FO626,652^GB,214,3,B^FS^FO613,652^GB,214,7,B^FS^FO604,
652^GB,214,3,B^FS^FO589,652^GB,214,9,B^FS^FO583,652^GB,214,3,B^FS^FO568,652^GB,214,9,B^FS^FO558,652^GB,214,7,B^FS^FO54
3,652^GB,214,9,B^FS^FO537,652^GB,214,3,B^FS^FO525,652^GB,214,6,B^FS^FO516,652^GB,214,3,B^FS^FO500,652^GB,214,10,B^FS^FO
491,652^GB,214,6,B^FS^FO479,652^GB,214,6,B^FS^FO470,652^GB,214,3,B^FS^FO458,652^GB,214,9,B^FS^FO445,652^GB,214,6,B^FS^F
O433,652^GB,214,9,B^FS^FO424,652^GB,214,3,B^FS^FO412,652^GB,214,6,B^FS^FO400,652^GB,214,9,B^FS^FO390,652^GB,214,3,B^FS^
FO378,652^GB,214,6,B^FS^FO366,652^GB,214,9,B^FS^FO357,652^GB,214,3,B^FS^FO348,652^GB,214,3,B^FS^FO335,652^GB,214,6,B^F
S^FO323,652^GB,214,9,B^FS^FO314,652^GB,214,3,B^FS^FO299,652^GB,214,9,B^FS^FO290,652^GB,214,6,B^FS^FO277,652^GB,214,6,B^
FS^FO262,652^GB,214,9,B^FS^FO256,652^GB,214,3,B^FS^FO247,652^GB,214,3,B^FS^FO231,652^GB,214,10,B^FS^FO219,652^GB,214,6,
B^FS^FO213,652^GB,214,3,B^FS^FO198,652^GB,214,9,B^FS^FO186,652^GB,214,6,B^FS^FO180,652^GB,214,3,B^FS^FO164,652^GB,214,
9,B^FS^FO152,652^GB,214,6,B^FS^FO140,652^GB,214,9,B^FS^FO128,652^GB,214,6,B^FS^FO121,652^GB,214,4,B^FS^FO109,652^GB,21
4,6,B^FS^FO91,652^GB,214,9,B^FS^FO85,652^GB,214,3,B^FS^FO76,652^GB,214,6,B^FS^FWI^FT500,630^AO,,22^FD80640803555-
06111^FS^CI13^FWI^FT519,965^AO,N,56^FD60200^FS^CI13^FWI^FT740,901^AO,N,112^FD06
^FS^CI13^FWI^FT273,944^AO,N,84^FD06111^FS^FWI^FT591,954^AO,,68^FD^FS^FO64,16^GB356,611,2,B^FS^FWB^FT58,619^AO,,17^FDC
onsignee / Prijemce:^FS^FWB^FT445,619^AO,,17^FDCConsignor /
Odesilatel:^FS^FO450,16^GB225,611,2,B^FS^FO729,16^GB64,136,2,B^FS^FWB^FT104,619^AO,,32^FDRecipient name
s.r.o.^FS^FWB^FT128,619^AO,,32^FD^FS^FWB^FT214,619^AO,,32^FDZelezna
7/681^FS^FWB^FT269,619^AO,,32^FDBrno^FS^FWB^FT488,619^AO,,32^FDName sender B^FS^FWB^FT536,619^AO,,32^FDNove sady
2^FS^FWB^FT585,619^AO,,32^FDBrno^FS^FWB^FT634,619^AO,,32^FD60200^FS^FWB^FT347,619^AO,,62^FD60200^FS^FWB^FT378,619^
AO,,25^FDRecipient contact^FS^FWB^FT409,619^AO,,25^FDTel.:^FS^FWB^FT703,627^AO,,20^FDPozn.: test
12345^FS^FWB^FT711,627^AO,,20^FD^FS^CI13^FWB^FT781,115^AO,N,56^FD1/1^FS^FWB^FT58,432^AO,,17^FDhttps://www.ppl.cz^FS^FW
B^FT32,619^AO,,20^FDPPL Parcel CZ
Business^FS^FO599,308^GB68,,3,B^FS^FO599,303^GB68,,3,B^FS^FO599,295^GB68,,5,B^FS^FO599,289^GB68,,3,B^FS^FO599,284^GB68
,,2,B^FS^FO599,273^GB68,,5,B^FS^FO599,265^GB68,,2,B^FS^FO599,259^GB68,,3,B^FS^FO599,251^GB68,,5,B^FS^FO599,243^GB68,,5,B
^FS^FO599,235^GB68,,2,B^FS^FO599,229^GB68,,3,B^FS^FO599,221^GB68,,3,B^FS^FO599,213^GB68,,2,B^FS^FO599,205^GB68,,5,B^FS^
FO599,196^GB68,,6,B^FS^FO599,188^GB68,,3,B^FS^FO599,183^GB68,,2,B^FS^FO599,174^GB68,,3,B^FS^FO599,164^GB68,,5,B^FS^FO5
99,155^GB68,,6,B^FS^FO599,150^GB68,,3,B^FS^FO599,142^GB68,,5,B^FS^FO599,134^GB68,,2,B^FS^FO599,125^GB68,,6,B^FS^FO599,1
17^GB68,,3,B^FS^FO599,112^GB68,,2,B^FS^FO599,103^GB68,,6,B^FS^FO599,95^GB68,,3,B^FS^FO599,87^GB68,,6,B^FS^FO599,82^GB6
8,,2,B^FS^FO599,73^GB68,,3,B^FS^FO599,65^GB68,,6,B^FS^FO599,60^GB68,,3,B^FS^FWB^FT717,259^AO,,39^FD80640803555^FS^FWB
^FT409,567^AO,,25^FD+420554123456^FS^FWB^FT56,278^AO,,54^FDPPL CZ s.r.o.^FS^FWB^FT445,243^AO,,17^FDDatum tisku etikety:
9.3.2022^FS^XZ
    
```

Odpověď – vyzvednutí etiket (JPG)

Náhled generován v programu Postman

```

{
  "items": [
    {
      "referenceId": "1",
      "shipmentNumber": "80640803553",
      "labelUrl": "https://api-dev.dhl.com/ecs/ppl/myapi2/data/0c0a4d30-785a-4ba3-a09d-08d9fd099011",
      "importState": "Complete",
      "relatedItems": []
    }
  ]
}
    
```



response.jpeg

06 60200 06111



PPL Parcel CZ Business Consignee / Prijemce: https://www.HF.ppl.cz		
Recipient name s.r.o.		
Zelezná 7/681 Brno 60200		
Recipient contact Tel.: +420554123456		
Consignor / Odesilatel:		Datum tisku etikety: 9.3.2022
Name sender B Nove sady 2 Brno 60200		
Pozn.: test 12345		80640803554
		1/1